

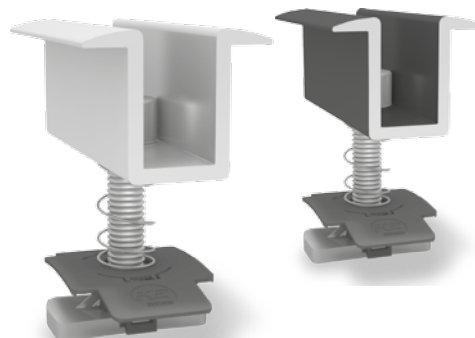
- ▶ Étriers du module
- ▶ Vis à bois auto-perceuse, tête plate
- ▶ Vis à tôle hexagonale auto-perceuse avec rondelle d'étanchéité
- ▶ Vis à tête marteau et écrou à embase avec cran d'arrêt
- ▶ Écrou MK2 avec clip de montage
- ▶ Vis à bois auto-perceuse, tête plate, 2 filetages
- ▶ Vis à bois auto-perceuse, tête fraisée
- ▶ Vis d'ancrage Multi Monti
- ▶ Capuchon protecteur CrossRail/SingleRail
- ▶ Capuchon protecteur SolidRail
- ▶ Pince parafoudre Multi (Moitié)
- ▶ TerraGrif
- ▶ Entretoise
- ▶ Plaque de compensation aluminium crochet
- ▶ Clips pour câbles

ÉTRIERS DU MODULE

L'écrou MK2 se fixe aisément et peut se déplacer dans le rail par simple pression sur la vis

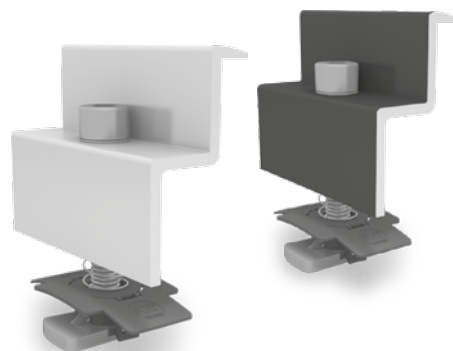
Étriers intermédiaires du module

Hauteur du cadre du module / Description	Numéro d'article
30-33 mm/M8x30, sans revêtement	1005154
34-38 mm/M8x30, sans revêtement	1005148
34-38 mm/M8x30, noir anodisé	1005150
39-44 mm/M8x35, sans revêtement	1004197
39-44 mm/M8x35, noir anodisé	1005151
45-48 mm/M8x40, sans revêtement	1005146
45-48 mm/M8x40, noir anodisé	1005152
49-50 mm/M8x45, sans revêtement	1005149
49-50 mm/M8x45, noir anodisé	1005153



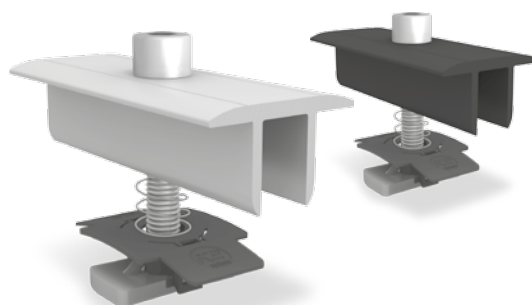
Étriers finaux des modules

Hauteur du cadre du module / Description	Numéro d'article
30-31 mm/M8x30, sans revêtement	1005345
32-33 mm/M8x30, sans revêtement	1005344
34-36 mm/M8x30, sans revêtement	1005169
34-36 mm/M8x30, noir anodisé	1005268
37-38 mm/M8x30, sans revêtement	1005290
37-38 mm/M8x30, noir anodisé	1005293
39-41 mm/M8x35, sans revêtement	1005170
39-41 mm/M8x35, noir anodisé	1005269
42-44 mm/M8x35, sans revêtement	1005291
42-44 mm/M8x35, noir anodisé	1005295
45-47 mm/M8x40, sans revêtement	1005171
45-47 mm/M8x40, noir anodisé	1005270
48 mm/M8x40, sans revêtement	1005292
48 mm/M8x40, noir anodisé	1005296
49-50 mm/M8x45, sans revêtement	1005172
49-50 mm/M8x45, noir anodisé	1005271



Étriers intermédiaires des modules XS

Hauteur du cadre du module / Description	Numéro d'article
30-33 mm/M8x50, sans revêtement	1005156
34-38 mm/M8x55, sans revêtement	1003586
34-38 mm/M8x55, noir anodisé	1005158
39-44 mm/M8x60, sans revêtement	1004908
39-44 mm/M8x60, noir anodisé	1005159
45-48 mm/M8x65, sans revêtement	1005143
45-48 mm/M8x65, noir anodisé	1005160
49-50 mm/M8x70, sans revêtement	1004407
49-50 mm/M8x70, noir anodisé	1005161



Étriers des modules pour module en laminé

Étrier intermédiaire du module pour fixer les modules en laminé; autorisé pour modules First Solar et Calyxo couche mince; peu d'espace entre les modules; Matériau: Aluminium sans revêtement, EPDM

Indication Slideguard:

Sécurité anti-glissement pour un usage supplémentaire en cas de montage en portrait des modules en laminé avec une épaisseur de verre comprise entre 6 et 9 mm; Matériau: Acier inoxydable 1.4016, EPDM

Type / accessoire	Numéro d'article
Étrier intermédiaire de module	1003157
Étrier final de module	1003158
Slideguard	1005828



VIS À BOIS AUTO-PERCEUSE, TÊTE PLATE

Vis à bois auto-perceuse à tête plate (Topix) et intérieur (Torx) d'Heco. Autorisation technique européenne (ETA). Matériau: Acier inoxydable A2, entraînement TX 25/40

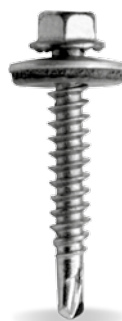
Type	Numéro d'article
6x80	1005837
6x100	1004978
8x80	1000642
8x100	1000656
8x120	1001525
8x160	1002366
8x180	1002367



VIS A TÔLE HEXAGONALE AUTO-PERCEUSE AVEC RONDELLE D'ETANCHÉITÉ

Autorisées pour la tôle d'acier à partir d'une épaisseur de matériau de 0,5 mm et pour l'aluminium à partir de 0,7 mm (MiniRail 0,5 mm). Matériau: Acier inoxydable A2, EPDM

Type	Numéro d'article	
Vis auto-perceuse, SW 8, rondelle d'étanchéité Ø 16 mm	6 x 25 mm	1000212
	6 x 36 mm	1001622
Vis pour tôle mince, ne produisant presque pas de copeaux, SW 8, rondelle d'étanchéité Ø 16 mm	6 x 25 mm	1005207
	6 x 25 mm	1005193
	6 x 38 mm	



Vis auto-perceuse



Vis pour tôle mince

VIS À TÊTE MARTEAU ET ÉCROU À EMBASE AVEC CRAN D'ARRÊT

Vis à tête marteau à utiliser dans la cavité inférieure du rail K2 SolidRail.

Forme de la tête: 28/15 / dimensions de la tête:

22,5x10,5x4 mm

Matériau: Acier inoxydable A2, 1.4301

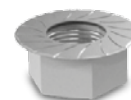
Le cran d'arrêt empêche tout desserrement inopiné

Matériau: Acier inoxydable A2

Type	Numéro d'article
M10x20	1000637
M10x30	1000041
M8x20/30	1000614/1000368



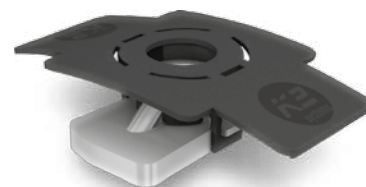
Type	Numéro d'article
M8	1000043
M10	1000042



ÉCROU MK2 AVEC CLIP DE MONTAGE

L'écrou-prisonnier MK2 peut être placé à n'importe quel endroit du rail K2 par auto-blocage. Une légère pression suffit ensuite pour le déplacer sans difficulté dans le rail.

Matériau: Acier inoxydable 1.4301, PA; Numéro d'article: 1001643



VIS À BOIS AUTO-PERCEUSE, TÊTE PLATE, 2 FILETAGES

Vis à bois auto-perceuse (Heco) avec tête plate (Topix) et intérieur étoile (Torx). À monter en cas d'isolation sur chevrons. Fixation dans le contre-lattage à l'aide du filetage sous la tête.

Matériau: Acier inoxydable A2, 40



Type	Numéro d'article
8x240	1003437
8x300	1003438
8x360	1003439

VIS À BOIS AUTO-PERCEUSE, TÊTE FRAISÉE

Vis à bois auto-perceuse avec tête fraisée, Heco.

Matériau: Acier inoxydable A2, 25



Type	Numéro d'article
6x120	1004443
6x160	1001607

VIS D'ANCRAGE MULTI MONTI

Vis d'ancrage Multi Monti (Heco) pour la fixation dans le béton; profondeur de perçage min. 55 mm. Surface en acier galvanisé et finition zingué bleu, diamètre de la tête 17 mm, diamètre de perçage 6 mm

Matériau: Acier inoxydable A4 ou acier galvanisé, entraînement TX 30

Type: 7,5x50 mm

Numéro d'article: 1000802

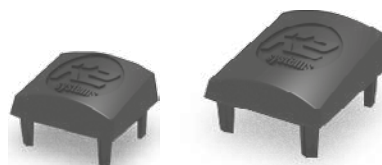


CAPUCHON PROTECTEUR CROSSRAIL / SINGLERAIL

Capuchon protecteur pour finition du K2 CrossRail et SingleRail.

Matériau: PA renforcé à la fibre de verre

Type	Numéro d'article
CrossRail/SingleRail 36	1004767
CrossHook 48	1004768

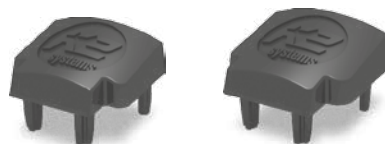


CAPUCHON PROTECTEUR SOLIDRAIL

Capuchon protecteur pour finition du SolidRail K2.

Matériau: PA renforcé à la fibre de verre

Type	Numéro d'article
Light	1004765
Medium	1004766
Alpin	1005053



PINCE PARAFOUDRE MULTI (MOITIÉ)

Pince parafoudre pour la fixation de câbles parafoudre de Ø 8mm. Usage universel pour connexion en T, en croix, parallèle et griffe de jonction

Matériau: Aluminium

Numéro d'article: 1003151



Pièces supplémentaires pour la rainure inférieure du rail:

- ▶ 1 vis à tête marteau M10x30 (1000041), acier inoxydable A2
- ▶ 1 écrou à embase avec cran d'arrêt M10 (1000042), acier inoxydable A2

Pièces supplémentaires pour la cavité supérieure du rail:

- ▶ 1 écrou MK2 avec clip de montage (1001643), acier inoxydable, PA
- ▶ 1 vis cylindrique avec six pans intérieurs M8x30 (1000086), acier inoxydable A2
- ▶ 1 rondelle K2 8,4x20x1,2 mm (1000122), acier inoxydable

TERRAGRIF

Système de mise à la terre entre le module et le rail.

Matériau: Acier inoxydable

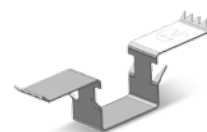
Type	Numéro d'article
TerraGrif K2PA 32 Paysage	2000055
TerraGrif U17 Portrait	2000056
TerraGrif K2SZ Paysage/Portrait	2001881



K2PA



U17



K2SZ

ENTRETOISE

Entretoise en PA pour la compensation des différences de hauteur lors du montage des crochets et rails K2 (sauf SolidRail):

Il est possible d'empiler autant de supports d'écartement que nécessaire.

Matériau: PA renforcé à la fibre de verre

Épaisseur du matériau: 2 mm

Numéro d'article: 1002361



PLAQUE DE COMPENSATION ALUMINIUM CROCHET

Pour compenser la différence de hauteur ou pour une adaptation particulière sous la plaque de base du crochet.

Matériau: Aluminium

Épaisseur du matériau: 4 mm

Numéro d'article: 2002332



CLIPS POUR CÂBLES

Type	Numéro d'article
Clip pour câble Omega Convient pour CrossRail, SingleRail, SolidRail, S-Rock 4 câbles de Ø 6 mm Matériau: Polypropylène avec stabilisateur UV	1005394
Cable Routing Clip Convient pour la fixation dans le cadre de module, épaisseur du cadre entre 1,5 et 2,5 mm et S-Rock 4 câbles de Ø 6 mm Matériau: Acier à ressort	2002322
Dome Wire Hanger Convient pour S-Dome et D-Dome 1 câble de Ø 6 mm Matériau: Acier inoxydable (1.4310)	2002324



Clip pour câble Omega



Cable Routing Clip



Dome Wire Hanger